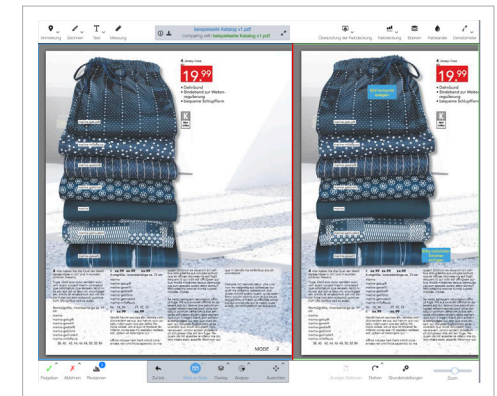


## DALIM Connector

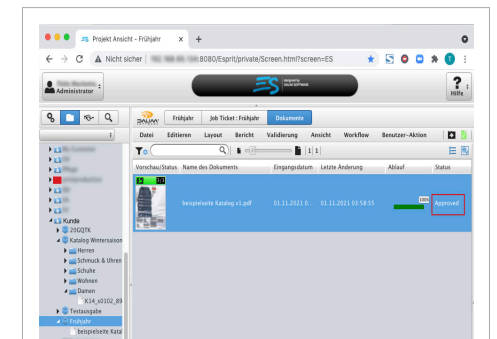
Der generische und vollständig konfigurierbare DALIM Connector ist eine Eigenentwicklung von w&co und verbindet die Softprooflösung von DALIM mit dem ECMS von censhare und sorgt für eine vollständige Integration beider Systeme. Über die ReST-Schnittstelle werden Bilder und Seiten zwischen den beiden Systemen ausgetauscht, der Produktions- und Freigabestatus synchronisiert, sowie eventbasierte Automatismen in der weiteren Verarbeitung ausgelöst und gesteuert.

## Funktionsumfang:

- Anlage hierarchischer Kategorien in DALIM auf Basis von Metadateninformationen aus censhare (z.B. Kunde, Projekt, Publikation, Seite)
- Austausch von Mediendaten zwischen censhare und DALIM wie Bilder und Seiten (z.B. JPEG, TIFF, PDF, Indesign)
- Synchronisation der Statusinformationen zwischen DALIM und censhare in Echtzeit
- Direkter URL-Aufruf der Assets in DALIM aus censhare
- Frei konfigurierbare API-Calls über den Admin-Client von censhare
- Eventbasierte Workflows zur Steuerung und Automatisierung der Prozesse in censhare und DALIM



Proofing und Freigabe in DALIM



Freigabe eines Arbeitstandes in DALIM. Workflowschritt und Metadaten automatisch aktualisiert. Asset zur Bearbeitung freigegeben.